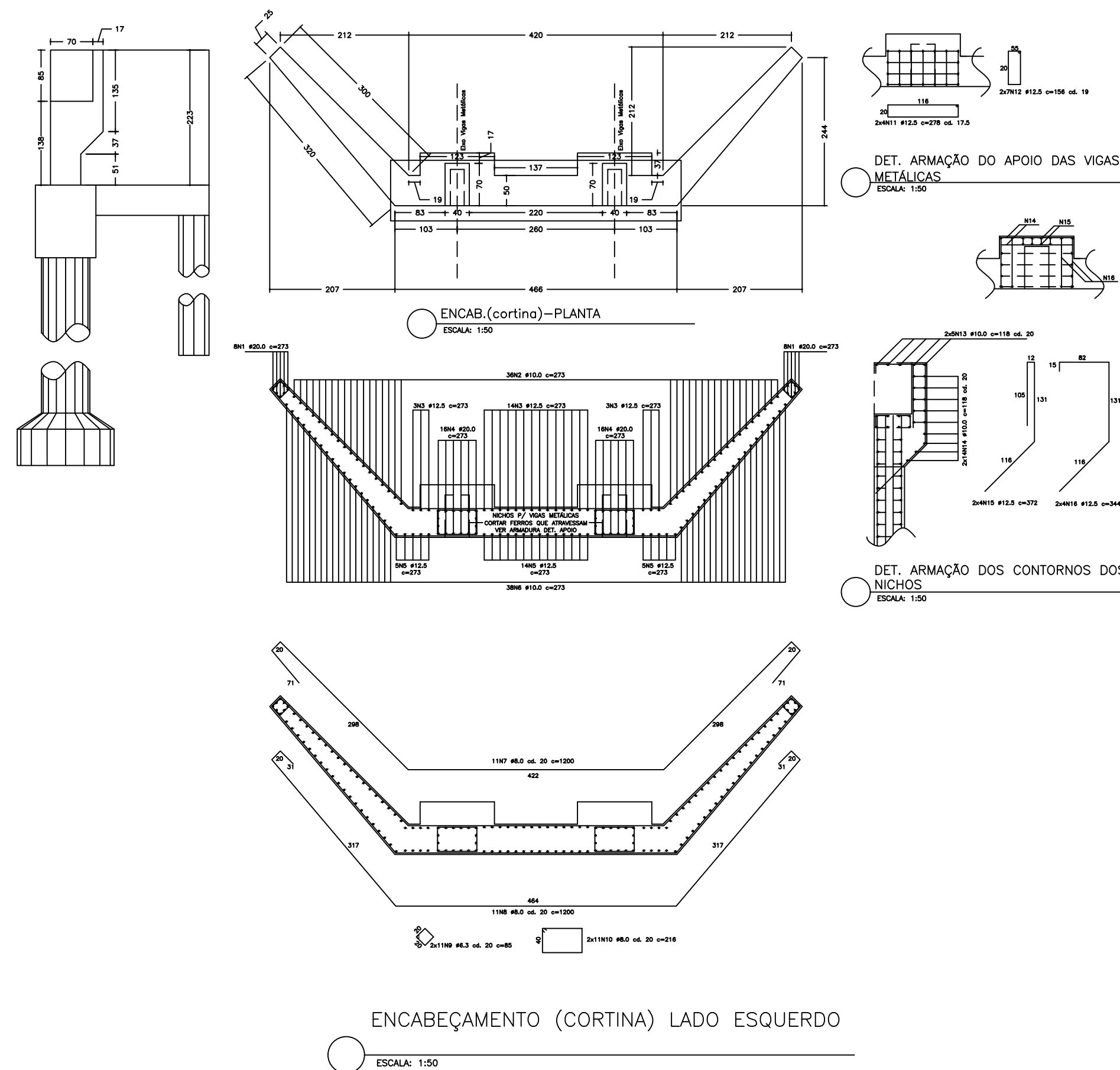


ENCABEAMENTO (CORTINA) LADO DIREITO									
UNIDADE:		unid							
QUANTIDADE:		1							
AÇO	N	Ø (mm)	QUANTIDADE/ UNIDADE (unid.)	COMP. UNITÁRIO (cm)	QUANT. TOTAL (unid)	COMP. TOTAL (m)	PESO UNITÁRIO (kg/m)	PESO	
CA-50	1	20,0	16	230	16	36,80	2,466	90,75	
CA-50	2	10,0	36	230	36	82,80	0,617	51,09	
CA-50	3	12,5	20	230	20	46,00	0,967	44,48	
CA-50	4	20,0	30	230	30	75,60	2,466	181,50	
CA-50	5	12,5	24	230	24	55,20	0,967	53,38	
CA-50	6	10,0	38	230	38	87,40	0,617	53,93	
CA-50	7	8,0	9	1200	9	108,00	0,395	42,66	
CA-50	8	8,0	9	1200	9	108,00	0,395	42,66	
CA-50	9	6,3	18	85	18	15,30	0,245	3,75	
CA-50	10	8,0	18	216	18	38,88	0,395	15,36	
CA-50	11	12,5	8	278	8	22,24	0,967	21,51	
CA-50	12	12,5	14	156	14	21,84	0,967	21,12	
CA-50	13	10,0	10	118	10	11,80	0,617	7,28	
CA-50	14	10,0	28	118	28	33,04	0,617	20,39	
CA-50	15	12,5	8	372	8	29,76	0,967	28,78	
CA-50	16	12,5	8	344	8	27,52	0,967	26,61	

RESUMO DO AÇO					
COMP. TOTAL (m)	PESO (kg)			UNITÁRIO	TOTAL
CA-50	798,18	705,25			
20,0	110,4	272,25			
8,0	254,88	100,68			
12,5	202,56	195,88			
10,0	215,04	132,69			
6,3	15,3	3,75			
Total Geral	798,18	705,25			

CONCRETO FCK 25 MPa (m³)	9,1420	9,14
FORMAS (m²)	46,6598	46,66



ENCABEAMENTO (CORTINA) LADO ESQUERDO - BONFINÓPOLIS DE MINAS									
UNIDADE:		unid							
QUANTIDADE:		1							
AÇO	N	Ø (mm)	QUANTIDADE/ UNIDADE (unid.)	COMP. UNITÁRIO (cm)	QUANT. TOTAL (unid)	COMP. TOTAL (m)	PESO UNITÁRIO (kg/m)	PESO	
CA-50	1	20,0	16	273	16	43,68	2,466	107,71	
CA-50	2	10,0	36	273	36	98,28	0,617	60,64	
CA-50	3	12,5	20	273	20	54,60	0,967	52,80	
CA-50	4	20,0	32	273	32	87,36	2,466	215,43	
CA-50	5	12,5	24	273	24	65,52	0,967	63,36	
CA-50	6	10,0	38	273	38	103,74	0,617	64,01	
CA-50	7	8,0	11	1200	11	132,00	0,395	52,14	
CA-50	8	8,0	11	1200	11	132,00	0,395	52,14	
CA-50	9	6,3	22	85	22	18,70	0,245	4,58	
CA-50	10	8,0	22	216	22	47,52	0,395	18,77	
CA-50	11	12,5	8	278	8	22,24	0,967	21,51	
CA-50	12	12,5	14	156	14	21,84	0,967	21,12	
CA-50	13	10,0	10	118	10	11,80	0,617	7,28	
CA-50	14	10,0	28	118	28	33,04	0,617	20,39	
CA-50	15	12,5	8	372	8	29,76	0,967	28,78	
CA-50	16	12,5	8	344	8	27,52	0,967	26,61	

RESUMO DO AÇO					
COMP. TOTAL (m)	PESO (kg)			UNITÁRIO	TOTAL
CA-50	929,6	817,27			
10,0	246,86	152,32			
12,5	221,48	214,18			
20,0	131,04	323,14			
6,3	18,7	4,58			
8,0	311,52	123,05			
Total Geral	929,6	817,27			

CONCRETO FCK 25 MPa (m³)	11,1062	11,11
FORMAS (m²)	56,5326	56,53

OBSERVAÇÕES

Concreto da Mesoestrutura (Cortinas e Coluna) = 25,0 MPa.
 PROJETO DO TABULEIRO PRÉ-MOLDADO COM GUARDA CORPO
 CONFORME: STP-PP-EST-AP-PNT15TB-FLH02-R01-090624
 DA SETOP MG
 PROJETO ESTRUTURA METÁLICA CONFORME
 STP-PP-ARQ-AP-PNT15-FLH01-R00-090624 DA SETOP MG